

Kortlagning svæða – dýptamælingar Hjalti Karlsson, Hafrannsóknastofnunin

Ekki eru til dýptarmælingar af öllum fjörðum Ísafjarðardjúps. Sjómælingar Íslands gáfu út kort nr. 46 Ísafjarðardjúp árið 1977 en á því eru engin gögn um Skötufjörð innanverðan og Mjóafjörð. Þar sem þessi svæði þóttu áhugaverð til fiskeldis var lagt í mælingar á eftirtöldum svæðum; Skötufjörður, Mjóifjörður og Bæjarhlíð innan Æðeyjar. Mælingar fóru fram á Val ÍS sknr. 1440 í eigu HG hf. og stóðu í fimm daga á tímabilinu 15. apríl til 26. apríl 2011. Starfsmaður Hafrannsóknastofnunarinnar var um borð og skipulagði mælingar og söfnun gagna. Þrjú dagar fóru í mælingar á Skötufirði þar sem sigldar voru 156 sjm. Einn dagur innan Æðeyjar þar sem sigldar voru u.þ.b. 60 sjm og að lokum voru sigldar 50 sjm í mynni Mjóafjarðar á einum degi.

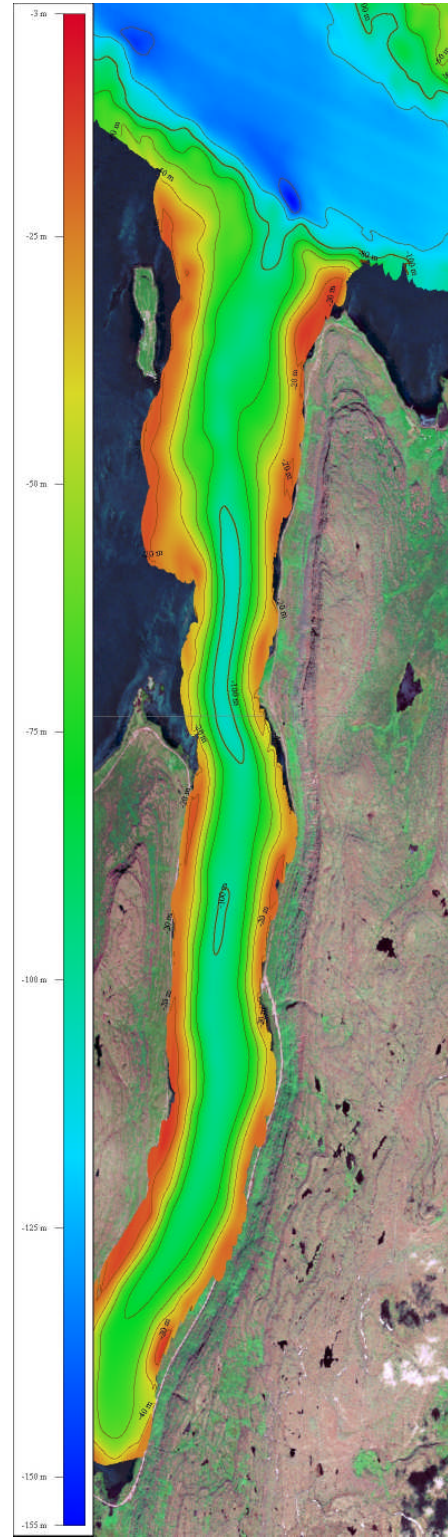
Tafla 1. Dýptarmæld svæði.

Svæði	Dagsetning	Sigldar sjm.	Flatarmál km²
Skötufjörður	15. – 19. apríl	156	18.6
Bæjarhlíð	20. apríl	60	6.9
<i>Mjóifjörður</i>	26. maí	50	6.1

Notaður var dýptarmælir bátsins sem er af gerðinni Furuno FCV1100L og var hann stilltur á 88 khz. Gögnum um staðsetningu og dýpi var safnað með Garmin GPSMap 60c og Olex 7.4 hugbúnaði. Aðstæður til mælinga voru góðar nær allan tímann og var siglingahraði 3-7 sjm. Úrvinnsla gagna fór fram í Global Mapper v 10.01 og Cfloor af starfsmanni Hafrannsóknastofnunarinnar. Gögnum sem safnað var á Val ÍS var skeytt við eldri gögn Hafrannsóknastofnunarinnar sem safnað var á rs. Árna Friðrikssyni með Simrad EM300 fjölgeislamæli árið 2008. Dýpisgögn voru reituð 40x40 m. og lögð yfir loftmyndir úr kortasjá Landmælinga Íslands.



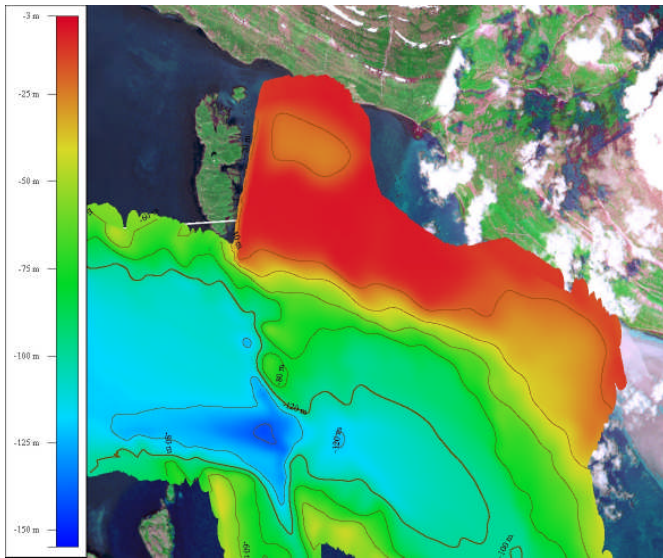
Mynd XX Skötufjörður. Leiðarlínur (156 sjm) mynd fullunnin.



Mynd X á hægri mynd, vinstri mynd fullunnin.



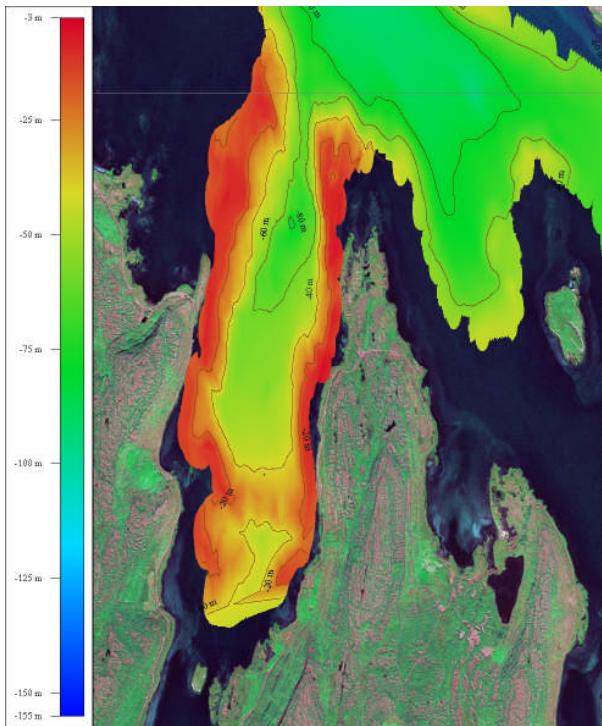
Mynd XX Bæjarhlíð innan Æðeyjar. Leiðarlínur (60 sjm)



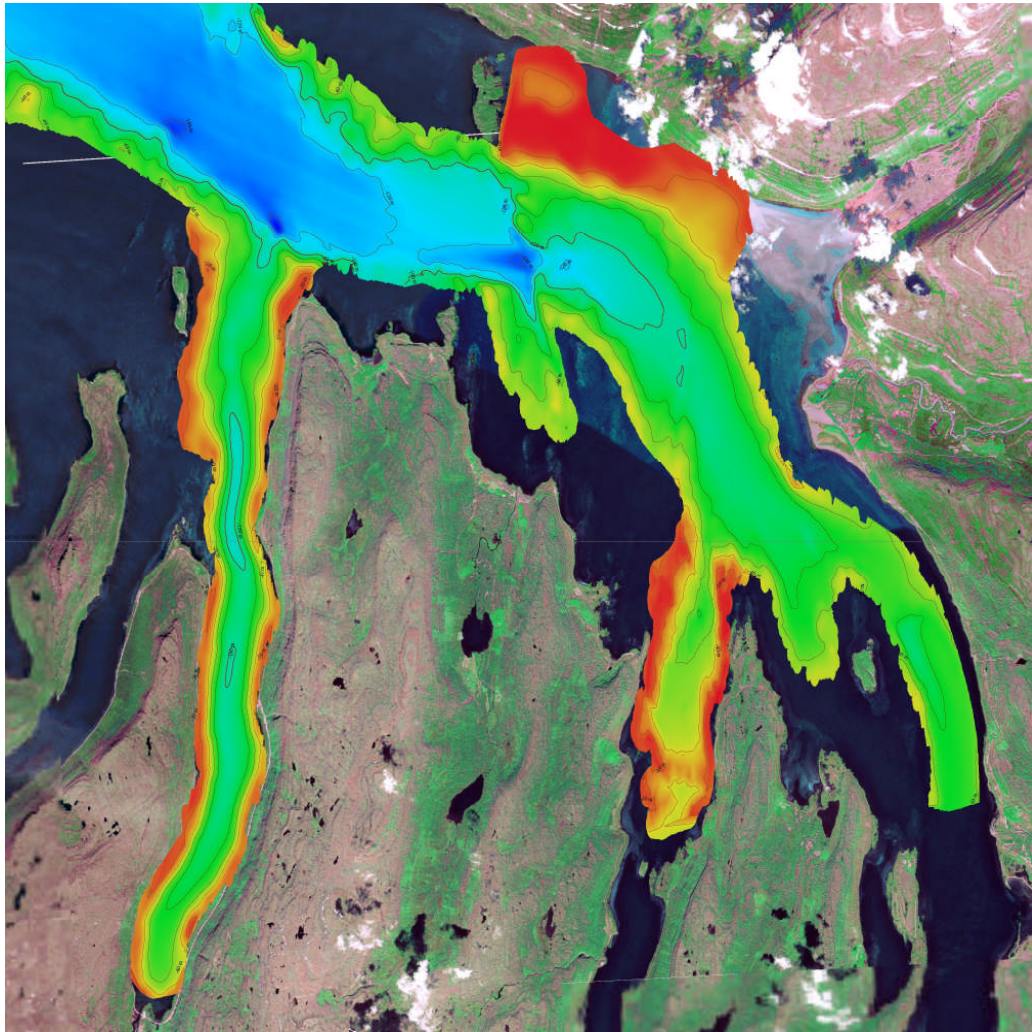
Mynd X Bæjarhlíð innan Æðeyjar. Fullunnin mynd eftir að gögnum úr fjölgeislamælingu hefur verið skeytt við mælingar HG hf.



Mynd X Leiðarlínur í mynni Mjóafjarðar (50 sjm.)



Mynd X Mynni Mjóafjarðar eftir að gögnum úr fjölgeislamælingum hefur verið skeytt við.



Mynd XX. Ísafjarðardjúp innanvert. Samsett gögn úr kortlagningu HG hf. og úr fjölgeislamælingum Hafrannsóknastofnunarinnar.